

FELINE TRILOGY COURSES NOVOTECH

CURSO INTERNACIONAL
DE PATOLOGÍAS
HEMATOLÓGICAS EN
EL PACIENTE FELINO

24 NOVIEMBRE 2023

WALTER BERTAZZOLO
MARISA PALMERO

POSIBILIDAD
DE REALIZARLO
PRESENCIALMENTE
O POR **STREAMING**
DESDE TU PROPIO
DOMICILIO

CURSO 2

CURSO DE PATOLOGÍAS HEMATOLÓGICAS EN EL PACIENTE FELINO

24 DE NOVIEMBRE 2023

WALTER BERTAZZOLO



- Diplomado por el European College of Veterinary Clinical Pathology.
- Director del Servicio de Diagnóstico Citológico del Hospital Veterinario Pavía y del Laboratorio La Vallonea (Milán).

MARISA PALMERO



- Acreditada en Medicina Felina AVEPA, Certificada en Medicina Felina ESVPS y Especialista en Endoscopia y CMI (SPecEaMIS)
- Directora del Hospital Veterinario "Gattos"

DESEO INSCRIBIRME A
ESTE CURSO >>

PATOLOGÍAS HEMATOLÓGICAS EN EL PACIENTE FELINO

SESIÓN DE MAÑANA

BLOQUE 1 SÁBADO 24 DE NOVIEMBRE

9:30-10:30h.

Abordaje Diagnóstico al Paciente Felino con Palidez de las Mucosas por Anemia: Anemias Hemolíticas.

10:30-11:30h.

Claves y Trucos en la Interpretación del Hemograma en el Paciente Felino.

Walter Bertazzolo

BLOQUE 2 SÁBADO 24 DE NOVIEMBRE

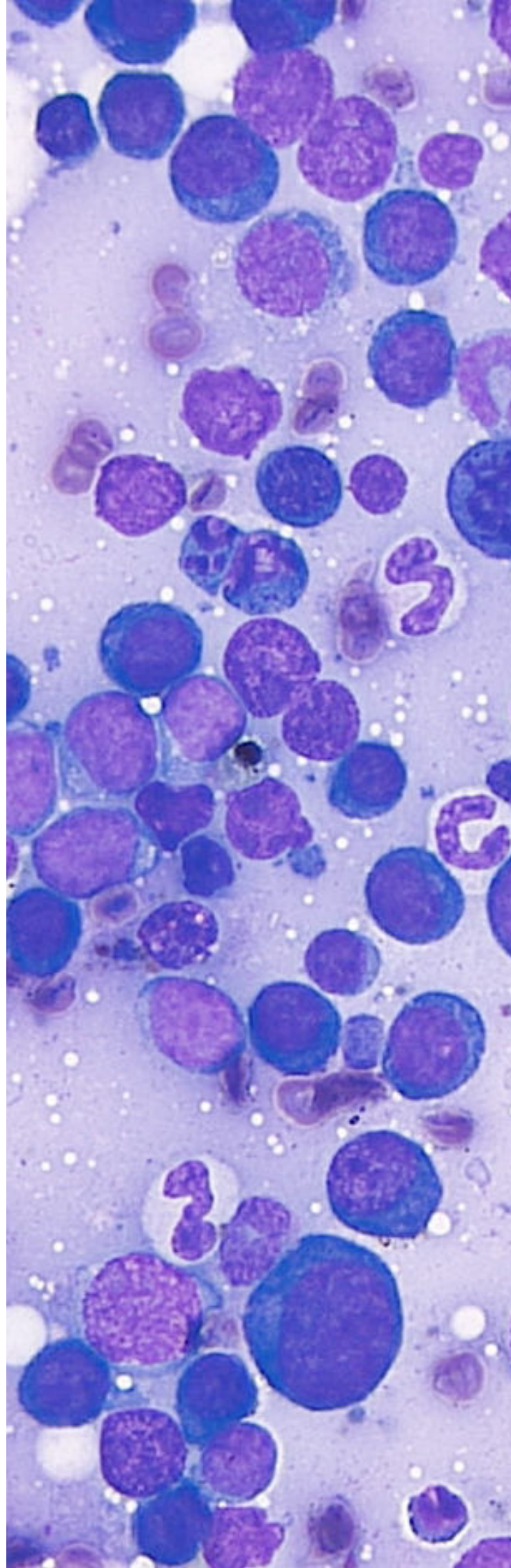
12:00-13:00h.

Claves en el Diagnóstico y Tratamiento de las Anemias Infecciosas en el Paciente Felino: Anemia y Fiebre, (Hemoplasmas, PIF, Leucemia e Inmunodeficiencia Felina.

M. Palmero

13:00-14:00h.

Anemias Inmunomediadas Primarias y Secundarias en el Paciente Felino: ¿Cómo las detecto y cómo las Manejo? **M. Palmero**





PATOLOGÍAS HEMATOLÓGICAS EN EL PACIENTE FELINO

SESIÓN DE TARDE

BLOQUE 3 SÁBADO 24 DE NOVIEMBRE

15:00-16:00h.

Abordaje Diagnóstico de Patologías Hematológicas de Difícil Clasificación:

Dismielopoyesis y Mielodisplasias.

W. Bertazzolo

16:00-17:00h.

Abordaje Terapéutico de Patologías Hematológicas de Difícil Clasificación:

Dismielopoyesis y Mielodisplasias.

BLOQUE 4 SÁBADO 24 DE NOVIEMBRE

17:30-18:30h.

Transfusiones Sanguíneas en el Paciente Felino: Excelencia en el Cuándo y Cómo realizarlo. ¿Cuál es mi Protocolo?

18:30-19:30h.

Seguimiento a Largo plazo: Sesión de Casos Clínicos.

FECHA

Madrid. 4 de Noviembre 2023

Posibilidad de hacerlo presencial o en streaming

Hotel EUROSTAR MADRID CONGRESS, MADRID ****

Avda. de la Transición Española, 22. Alcobendas. Madrid.

- Inscripción a este Curso: 350€
- Inscripción a 2 Cursos incluyendo éste: 590€
- Inscripción a los 3 Cursos: 590€ (1 Curso Gratis)

DESEO INSCRIBIRME AL
PACK DE LOS 3 CURSOS >>

DESEO INSCRIBIRME A
ESTE CURSO >>

INFORMACIÓN E INSCRIPCIÓN:

Tfn: 913 263 866 | administracion@novotechfv.com

www.felinetriologynovotech.com

PACK DE LOS 3 CURSOS: ¿QUIERES HACER 1 DE LOS 3 CURSOS GRATIS?

TANTO
PRESENCIAL
COMO EN
STREAMING

1

INSCRIPCIÓN A 1 CURSO
350€

2

INSCRIPCIÓN A 2 CURSOS
590€
(Descuento del 31%
en el 2º Curso)

3

INSCRIPCIÓN A LOS 3 CURSOS
590€
(Descuento del 100%
en el 3º Curso)

GRATIS EL
3ER CURSO

ELIGE ENTRE LAS 3 POSIBLES OPCIONES DE INSCRIPCIÓN

1

INSCRIBIRME A 1 CURSO

[Clicar aquí >>](#)

2

INSCRIBIRME A 2 CURSOS

[Clicar aquí >>](#)

3

INSCRIBIRME A LOS 3 CURSOS

[Clicar aquí >>](#)

LOS OTROS 2 CURSOS A INCLUIR EN EL PACK FELINE TRILOGY NOVOTECH

CURSO 2

CURSO DE DIAGNÓSTICO POR IMAGEN EN EL PACIENTE FELINO 360°

4 DE NOVIEMBRE 2023



GILIOLA SPATINNI



RAQUEL SALGUERO

VER EL PROGRAMA DE ESTE CURSO >>

INCLUIR ESTE CURSO EN EL PACK FELINE TRILOGY >>

CURSO 3

CURSO DE MEDICINA DE URGENCIAS EN EL PACIENTE FELINO

17 DE FEBRERO 2024



CHIARA VALTOLINA



LUIS BOSCH

VER EL PROGRAMA DE ESTE CURSO >>

INCLUIR ESTE CURSO EN EL PACK FELINE TRILOGY >>

FELINE TRILOGY COURSES NOVOTECH

INFORMACIÓN E INSCRIPCIÓN:

Tfn.: **91 326 38 66**

Email: **administracion@novotechfv.com**

Whatsapp: **683 324 636**

www.felinetrilogynovotech.com

